

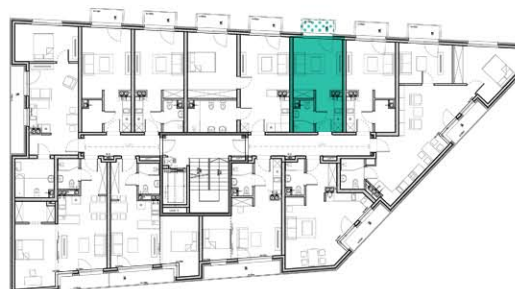
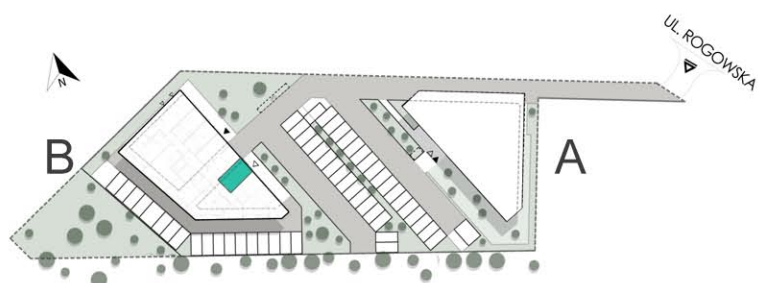
# BUDYNEK HOTELOWY PRZY UL. ROGOWSKIEJ

KARTA LOKALU UŻYTKOWEGO 3.7

LOKAL UŻYTKOWY Z BALKONEM

POWIERZCHNIA: 21,89m<sup>2</sup> + BALKON 2,00m<sup>2</sup>

BUDYNEK B  
PIĘTRO III  
SKALA 1:100



BILANS POWIERZCHNI LOKALU	
POWIERZCHNIA UŻYTKOWA	21,89 m <sup>2</sup>
3.7.1 KORYTARZ Z ANEKSEM KUCH.	5,25 m <sup>2</sup>
3.7.2 ŁAZIENKA	3,00 m <sup>2</sup>
3.7.3 POKÓJ	13,64 m <sup>2</sup>
BALKON	2,00 m <sup>2</sup>

	ELEMENTY STAŁE
	ŚCIANY DZIAŁOWE NADAJĄCE SIĘ DO DEMONTAŻU
	POWIERZCHNIA UŻYTKOWA MIESZKANIA



## UWAGI

- PREZENTOWANE RYSUNKI ZOSTAŁY ZAŁĄCZONE W CELU PRZEDSTAWIENIA ROZKŁADU POMIESZCZEŃ I NALEŻY TRAKTOWAĆ JE POGLĄDOWO.
- OSTATECZNE POWIERZCHNIE OKREŚLONE PODCZAS POMIARÓW POWYKONAWCZYCH I MOGĄ RÓŻNIĆ SIĘ OD PODANYCH. ZMIANA POWIERZCHNI ZOSTANIE DOKONANA NA WARUNKACH OKREŚLONYCH W UMOWIE DEWELOPERSKIEJ.
- POWIERZCHNIA UŻYTKOWA LICZONA WG PN-ISO 9836:1997 ORAZ ROZPORZĄDZENIA MINISTRA TRANSPORTU, BUDOWNICTWA I GOSPODARKI MORSKIEJ Z DNIA 25 KWIEŹNIA 2012r. W SPRAWIE SZCZEGÓŁOWEGO ZAKRESU I FORMY PROJEKTU BUDOWLANEGO\*
- POWIERZCHNIA UŻYTKOWA LOKALI ORAZ POMIESZCZEŃ OKREŚLONA JEST NA PODSTAWIE ROZPORZĄDZENIA MINISTRA TRANSPORTU, BUDOWNICTWA I GOSPODARKI MORSKIEJ, Z DNIA 25.04.2012 R. W SPRAWIE SZCZEGÓŁOWEGO ZAKRESU I FORMY PROJEKTU BUDOWLANEGO ORAZ PRZY UWZGLĘDNIENIU TREŚCI POLSKIEJ NORMY PN-ISO 9836:1997, Z POŹNIEJSZYMI ZMIANAMI. POWIERZCHNIA UŻYTKOWA UWZGLĘDNIŁA POWIERZCHNIĘ ELEMENTÓW NADAJĄCYCH SIĘ DO DEMONTAŻU I ROZBIÓRKI (RURY, KANAŁY I ŚCIANKI DZIAŁOWE). NIE UWZGLĘDNIŁA NATOMIAST POWIERZCHNI OTWORÓW NA DRZWI I OKNA ORAZ NISZE W ELEMENTACH ZAMYKAJĄCYCH.