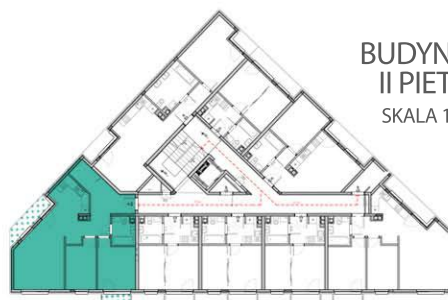
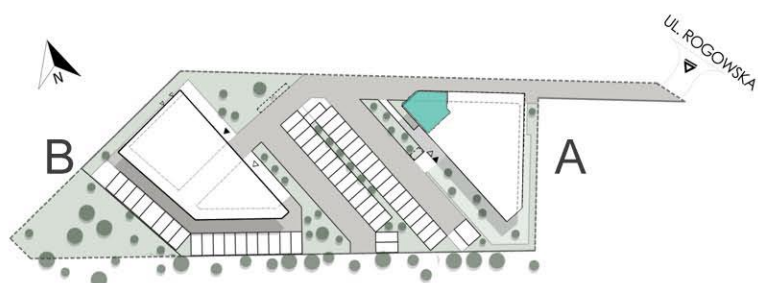


# BUDYNEK WIELORODZINNY PRZY UL. ROGOWSKIEJ

KARTA LOKALU MIESZKALNEGO A 2.5

MIESZKANIE 3-POKOJOWE Z BALKONEM I LOGGIĄ

POWIERZCHNIA: 65,52m<sup>2</sup> + BALKON 2,00m<sup>2</sup>  
+ LOGGIA 4,21m<sup>2</sup>






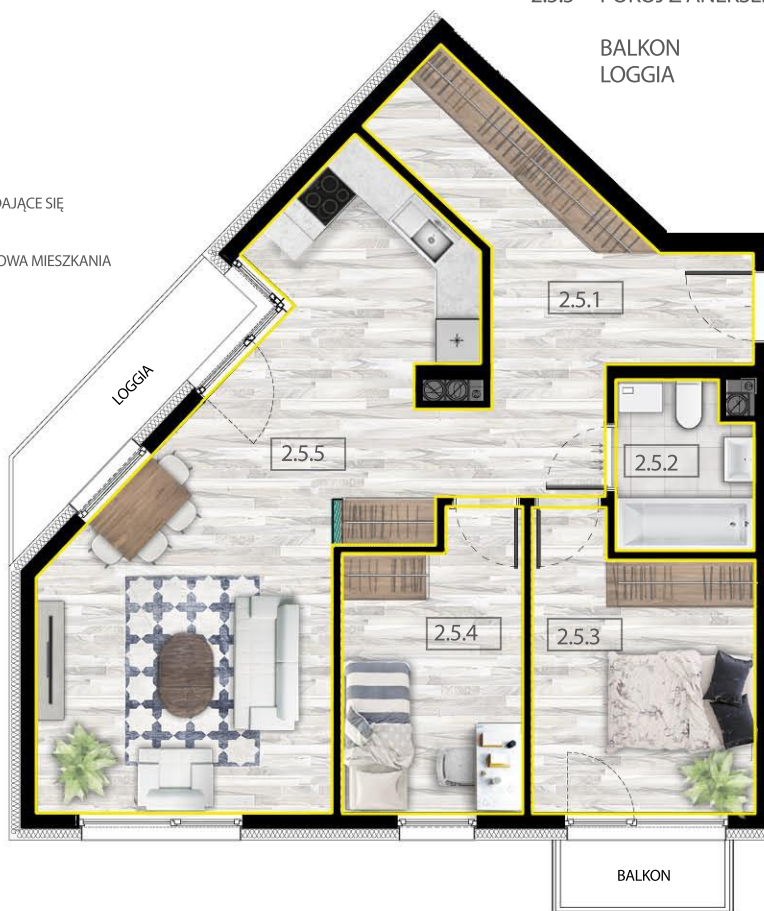
BUDYNEK A  
II PIETRO  
SKALA 1:100

BILANS POWIERZCHNI LOKALU  
POWIERZCHNIA UŻYTKOWA 65,52m<sup>2</sup>

2.5.1	PRZEDPOKÓJ	13,48m <sup>2</sup>
2.5.2	ŁAZIENKA	3,84m <sup>2</sup>
2.5.3	POKÓJ	10,44m <sup>2</sup>
2.5.4	POKÓJ	8,66m <sup>2</sup>
2.5.5	POKÓJ Z ANEKSEM KUCH.	29,10m <sup>2</sup>

BALKON	2,00m <sup>2</sup>
LOGGIA	4,21m <sup>2</sup>

-  ELEMENTY STAŁE
-  ŚCIANY DZIAŁOWE NADAJĄCE SIĘ DO DEMONTAŻU
-  POWIERZCHNIA UŻYTKOWA MIESZKANIA



## UWAGI

- PREZENTOWANE RYSUNKI ZOSTAŁY ZAŁĄCZONE W CELU PRZEDSTAWIENIA ROZKŁADU POMIESZCZEŃ I NALEŻY TRAKTOWAĆ JE POGŁĄDOWO.
- OSTATECZNE POWIERZCHNIE OKREŚLONE PODCZAS POMIARÓW POWYKONAWCZYCH I MOGĄ RÓŻNIĆ SIĘ OD PODANYCH. ZMIANA POWIERZCHNI ZOSTANIE DOKONANA NA WARUNKACH OKREŚLONYCH W UMOWIE DEWELOPERSKIEJ.
- POWIERZCHNIA UŻYTKOWA LICZONA WG PN-ISO 9836:1997 ORAZ ROZPORZĄDZENIA MINISTRA TRANSPORTU, BUDOWNICTWA I GOSPODARKI MORSKIEJ Z DNIA 25 KWIEŹNIA 2012r. W SPRAWIE SZCZEGÓŁOWEGO ZAKRESU I FORMY PROJEKTU BUDOWLANEGO\*
- POWIERZCHNIA UŻYTKOWA LOKALI ORAZ POMIESZCZEŃ OKREŚLONA JEST NA PODSTAWIE ROZPORZĄDZENIA MINISTRA TRANSPORTU, BUDOWNICTWA I GOSPODARKI MORSKIEJ, Z DNIA 25.04.2012 R. W SPRAWIE SZCZEGÓŁOWEGO ZAKRESU I FORMY PROJEKTU BUDOWLANEGO ORAZ PRZY UWZGLĘDNIENIU TREŚCI POLSKIEJ NORMY PN-ISO 9836:1997, Z PÓŹNIEJSZYMI ZMIANAMI. POWIERZCHNIA UŻYTKOWA UWZGLĘDNIŁA POWIERZCHNIĘ ELEMENTÓW NADAJĄCYCH SIĘ DO DEMONTAŻU I ROZBIÓRKI (RURY, KANAŁY I ŚCIANKI DZIAŁOWE). NIE UWZGLĘDNIŁA NATOMIAST POWIERZCHNI OTWORÓW NA DRZWI I OKNA ORAZ NISZE W ELEMENTACH ZAMYKAJĄCYCH.