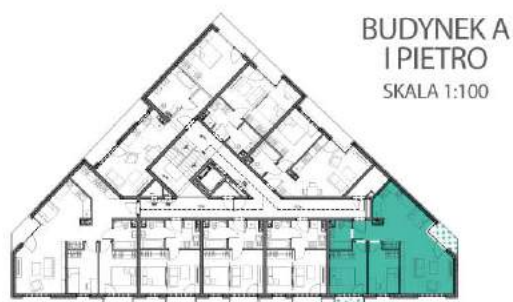
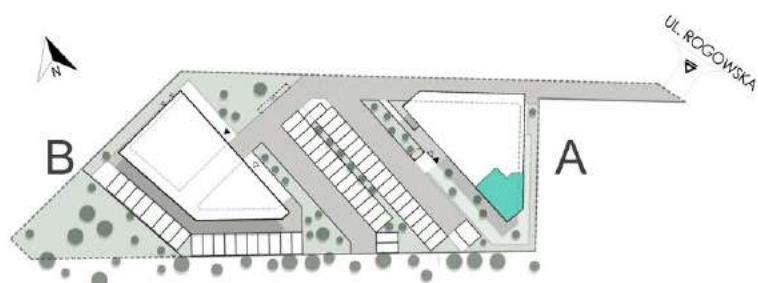


BUDYNEK WIELORODZINNY PRZY UL. ROGOWSKIEJ

KARTA LOKALU MIESZKALNEGO A1.1




MIESZKANIE 3-POKOJOWE Z BALKONEM I LOGGIĄ

POWIERZCHNIA: 56,61m² + BALKON 2,00m²
+ LOGGIA 2,36m²



BUDYNEK A
I PIĘTRO
SKALA 1:100

BILANS POWIERZCHNI LOKALU	
POWIERZCHNIA UŻYTKOWA	56,61m ²
1.1.1 PRZEDPOKÓJ	3,31m ²
1.1.2 ŁAZIENKA	3,55m ²
1.1.3 POKÓJ Z ANEKSEM KUCH.	30,62m ²
1.1.4 POKÓJ	8,66m ²
1.1.5 POKÓJ	10,47m ²
BALKON	2,00m ²
LOGGIA	2,36m ²

-  ELEMENTY STAŁE
-  ŚCIANY DZIAŁOWE NADAJĄCE SIĘ DO DEMONTAŻU
-  POWIERZCHNIA UŻYTKOWA MIESZKANIA



UWAGI

- PREZENTOWANE RYSUNKI ZOSTAŁY ZAŁĄCZONE W CELU PRZEDSTAWIENIA ROZKŁADU POMIESZCZEŃ I NALEŻY TRAKTOWAĆ JE POGLĄDOWO.
- OSTATECZNE POWIERZCHNIE OKREŚLONE PODCZAS POMIARÓW POWYKONAWCZYCH I MOGĄ RÓŻNIĆ SIĘ OD PODANYCH. ZMIANA POWIERZCHNI ZOSTANIE DOKONANA NA WARUNKACH OKREŚLONYCH W UMOWIE DEWELOPERSKIEJ.
- POWIERZCHNIA UŻYTKOWA LICZONA WG PN-ISO 9836:1997 ORAZ ROZPORZĄDZENIA MINISTRA TRANSPORTU, BUDOWNICTWA I GOSPODARKI MORSKIEJ Z DNIA 25 KWIEŹNIA 2012r. W SPRAWIE SZCZEGÓŁOWEGO ZAKRESU I FORMY PROJEKTU BUDOWLANEGO*
- POWIERZCHNIA UŻYTKOWA LOKALU DRAZ POMIESZCZEŃ OKREŚLONA JEST NA PODSTAWIE ROZPORZĄDZENIA MINISTRA TRANSPORTU, BUDOWNICTWA I GOSPODARKI MORSKIEJ Z DNIA 25.04.2012 R. W SPRAWIE SZCZEGÓŁOWEGO ZAKRESU I FORMY PROJEKTU BUDOWLANEGO ORAZ PRZY UWZGLĘDNIENIU TREŚCI POLSKIEJ NORMY PN-ISO 9836:1997, Z POZNI EJ SZYMI ZMIANAMI POWIERZCHNIA UŻYTKOWA UWZGLĘDNIŁA POWIERZCHNIE ELEMENTÓW NADAJĄCYCH SIĘ DO DEMONTAŻU I ROZBIÓRKI (RURY, KANAŁY I ŚCIANKI DZIAŁOWE). NIE UWZGLĘDNIŁA NATOMIAST POWIERZCHNI OTWORÓW NA DRZWI I OKNA ORAZ NISZE W ELEMENTACH ZAMYKAJĄCYCH.