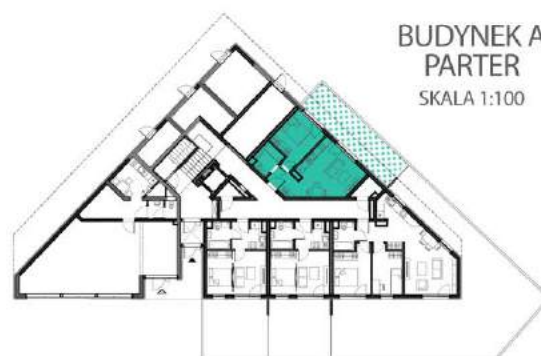
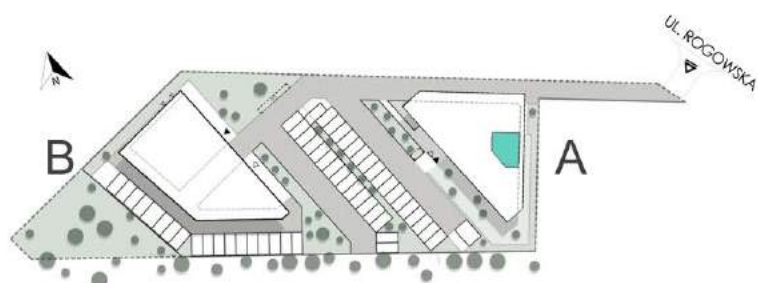


BUDYNEK WIELORODZINNY PRZY UL. ROGOWSKIEJ

KARTA LOKALU MIESZKALNEGO A 0.4


MIESZKANIE 2-POKOJOWE Z OGRÓDKIEM

POWIERZCHNIA: 34,90m² + OGRÓDEK 22,70m²



BUDYNEK A
PARTER
SKALA 1:100

BILANS POWIERZCHNI LOKALU	
POWIERZCHNIA UŻYTKOWA	34,90m ²
0.4.1 PRZEPOKÓJ	3,16m ²
0.4.2 ŁAZIENKA	3,81m ²
0.4.3 POKÓJ	10,41m ²
0.4.4 POKÓJ Z ANEKSEM KUCHENNYM	17,52m ²
OGRÓDEK	22,70m ²

-  ELEMENTY STAŁE
-  ŚCIANY DZIAŁOWE NADAJĄCE SIĘ DO DEMONTAŻU
-  POWIERZCHNIA UŻYTKOWA MIESZKANIA



UWAGI

- PREZENTOWANE RYSUNKI ZOSTAŁY ZAŁĄCZONE W CELU PRZEDSTAWIENIA ROZKŁADU POMIESZCZEŃ I NALEŻY TRAKTOWAĆ JE POGLĄDOWO.
- OSTATECZNE POWIERZCHNIE OKREŚLONE PODCZAS POMIARÓW POWYKONAWCZYCH I MOGĄ RÓŻNIĆ SIĘ OD PODANYCH. ZMIANA POWIERZCHNI ZOSTANIE DOKONANA NA WARUNKACH OKREŚLONYCH W UMOWIE DEWELOPERSKIEJ.
- POWIERZCHNIA UŻYTKOWA LICZONA WG PN-ISO 9836:1997 ORAZ ROZPORZĄDZENIA MINISTRA TRANSPORTU, BUDOWNICTWA I GOSPODARSTWA MORSKIEGO Z DNIA 25 KWIEŹNIA 2012 R. W SPRAWIE SZCZEGÓŁOWEGO ZAKRESU I FORMY PROJEKTU BUDOWLANEGO*
- POWIERZCHNIA UŻYTKOWA LOKALU ORAZ POMIESZCZEŃ OKREŚLONA JEST NA PODSTAWIE ROZPORZĄDZENIA MINISTRA TRANSPORTU, BUDOWNICTWA I GOSPODARSTWA MORSKIEGO Z DNIA 25.04.2012 R. W SPRAWIE SZCZEGÓŁOWEGO ZAKRESU I FORMY PROJEKTU BUDOWLANEGO ORAZ PRZY UWZGLĘDNIENIU TREŚCI POLSKIEJ NORMY PN-ISO 9836:1997, Z POŹNIEJSZYMI ZMIANAMI POWIERZCHNIA UŻYTKOWA UWZGLĘDNIŁA POWIERZCHNIE ELEMENTÓW NADAJĄCYCH SIĘ DO DEMONTAŻU I ROZBIÓRKI (RURY, KANAŁY I ŚCIANKI DZIAŁOWE). NIE UWZGLĘDNIŁA NATOMIAST POWIERZCHNI OTWORÓW NA DRZWI I OKNA ORAZ NISZE W ELEMENTACH ZAMYKAJĄCYCH.